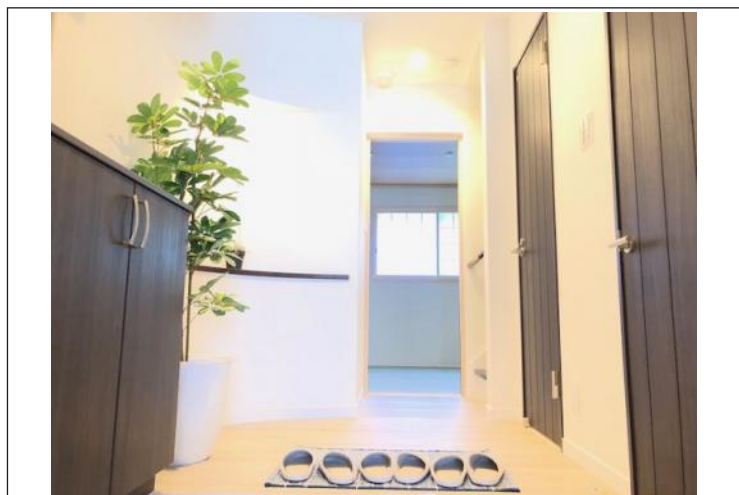


イメージ



間取り図



価格	3,780万円 ~	物件番号	IMAGAWA3
セールスポイント	全4区画全て南向き・土地25坪以上！ 住環境バツグンの好立地！		

所在地・交通・学区			
所在地	東住吉区今川3丁目		
交通	徒歩10分 J R 関西本線『平野』駅徒歩10分 J	沿線駅	近鉄南大阪線 / 今川
小学校	育和小学校	中学校	白鷺中学校

土地・建物			
建物面積	115.02m ²	土地面積	84.95m ² (公簿)
私道面積		構造	木造
築年月/完成予定		現況	空家

物件詳細			
土地権利	所有権		
地目	宅地	駐車場	有(2台)
間取り	4LDK	階建	3階
建平率	80%	容積率	200%
用途地域	第一種住居	都市計画	市街化
接道状況	方向：南 幅員：6m		

[新築物件]

設備

ガス

都市ガス

汚水

公共下水

水道

公営水道

雑排水

公共下水

取引条件等

引渡時期

相談

その他

備考

別途、外構費・建築確認申請費用・地盤調査費用等必要となります。